

Livret d'activité

DES FICHES PRATIQUES
POUR DÉCOUVRIR LA MARE.

ACTION :

DATE :

SITE :



Espace



Sud

COMMUNAUTÉ D'AGGLOMÉRATION
DE L'ESPACE SUD MARTINIQUE



NOM VERNACULAIRE : **ERYTHRODIPLAX** à quatre bandes
NOM SCIENTIFIQUE : *Erythrodiplax umbrata*

Ary vient de mon nom Erythrodiplax.

Je vis sur les eaux stagnantes en bordure de mangrove et sur les plantes herbacées en bordure de rivières. Je suis un mâle, ma couleur dominante est le brun noirâtre et on me reconnaît grâce aux deux bandes noires sur les ailes, tandis que la femelle porte des couleurs plus claires.

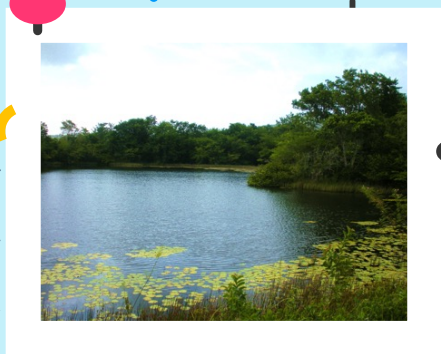
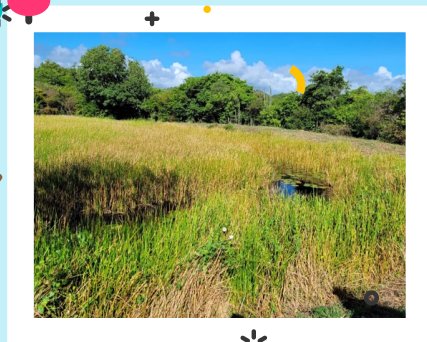
Ce livret a été conçu
par les Gardes gestionnaires
des espaces naturels de l'Espace Sud

Bonjour,
je m'appelle **Ary**
Suis-moi et je t'accompagnerai
tout au long de ta découverte



Observe

bien les photos
ci-dessus :



Quel milieu est représenté par les photos ?

Milieu :

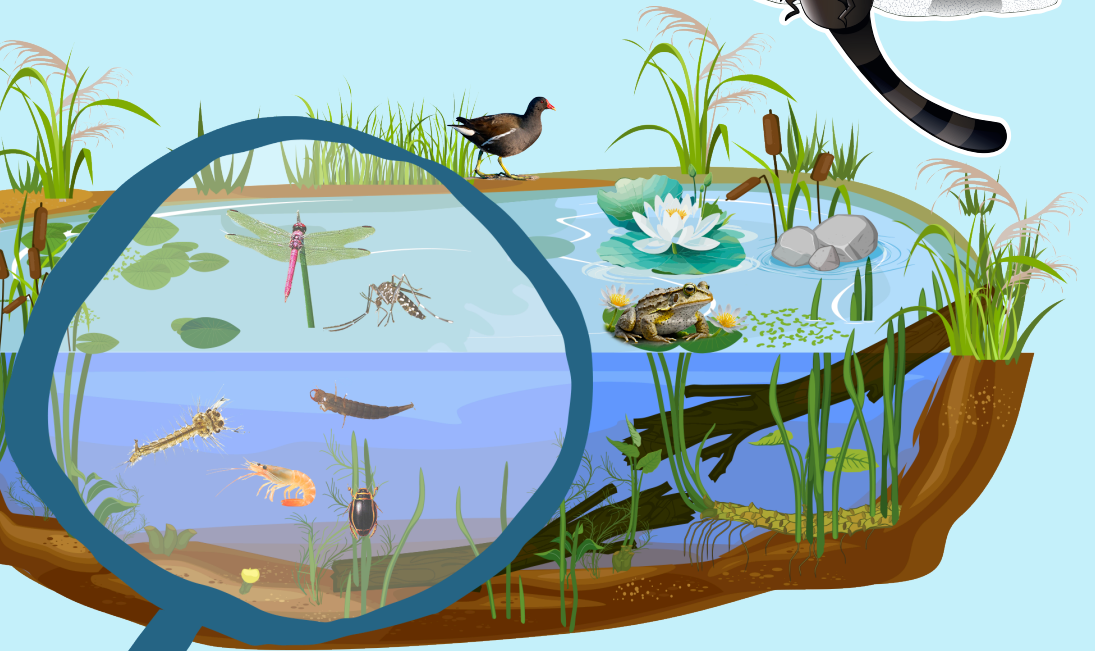
Date :

Site :

Que de situations différentes !

Voilà une mare en bon état
écologique.
Allons voir tout ça de plus près.

Relève tous les éléments
de la photo qui montrent
que la mare a un bon
fonctionnement écologique.



Dans chaque zone



Quelles plantes, je vois
quand je vole ?

- Relève les espèces végétales observées près de la mare en cochant les photos qui correspondent.
- Attention ! Hachure la photo si c'est une espèce considérée comme invasive



Utriculaire gibbeuse



Lentille d'eau



Laitue d'eau



Pycrée à nombreux épis

Jacinthe d'eau



Salvinie géante



Nénuphar



Autres espèces observées :

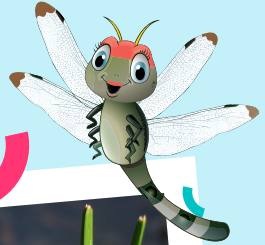
.....

.....

.....

.....

.....



Junc

Vermicelles



Zèb ké a rat



Cactus



Les végétaux sont répartis en fonction de leur exigence en eau.



Des trouvailles particulières

À part moi,
quels sont les habitants
de ce milieu ?

Parmi les habitants de la mare
quels sont ceux que tu as observé
aujourd'hui ? Coche-les.

Activité complémentaire à faire

(selon les conditions météorologiques): pêche à l'épuisette.

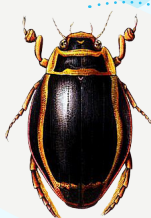


Moqueur
des savanes



Libellule

Poule d'eau



Dytique

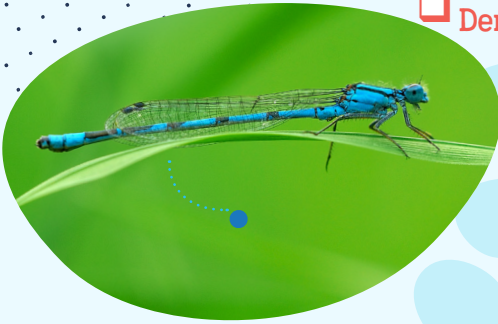


Araignée



Papillon

Demoiselle



Autres espèces observées :

.....

.....

.....

.....

.....

.....



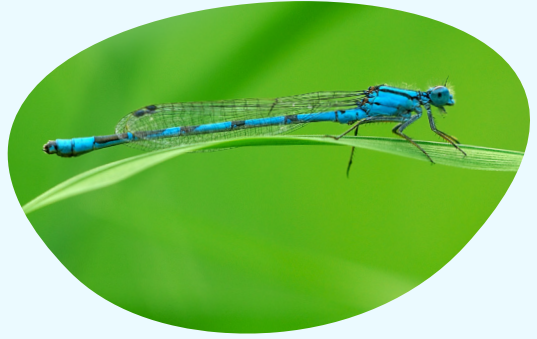
Anolis Roquet

Replace les mots suivants au bon endroit dans le texte ci-dessous : **nid** **milieu** **nourrir**

Sais-tu que certaines espèces animales ne changeront pas de (mare) tout au long de leur vie ? D'autres, selon si elles cherchent à se ou si elles font leur passage d'un milieu à un autre.

Observe ces 2 photos.

Identifie la libellule et la demoiselle



1.

2.

INDICE :

au repos les ailes des Demoiselles
sont repliées sur le corps tandis
que les libellules les maintiennent
étendues de manière horizontale



Des relations entre tous ces êtres vivants

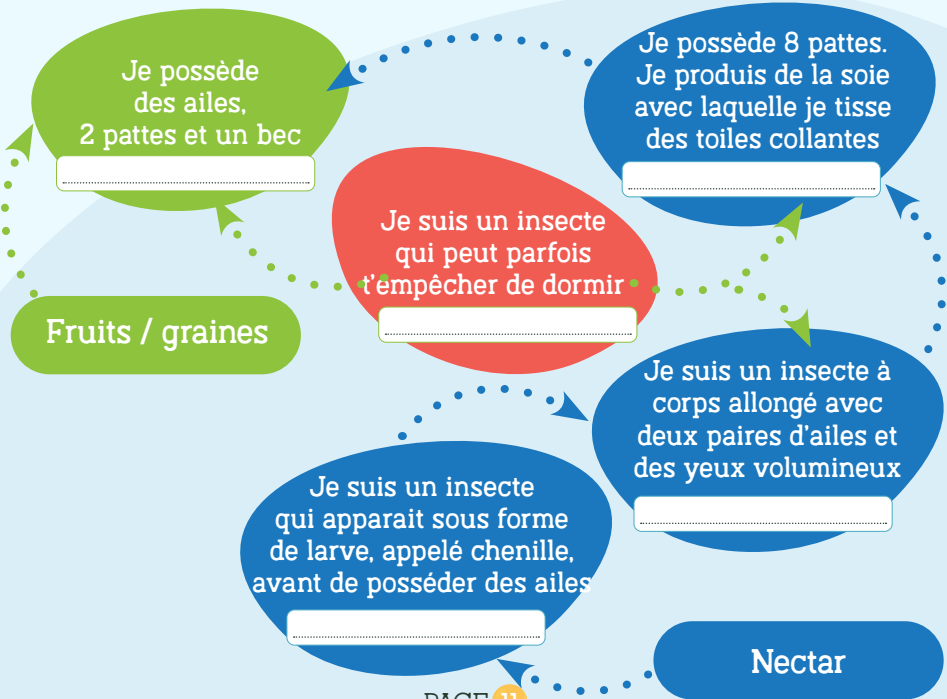
Il est l'heure de manger !
 J'ai peur...
 je pense qu'il est
 dangereux de rester ici ?

Sur le schéma, remets
 les cinq espèces animales
 suivantes à leur place dans
 la chaîne alimentaire :
 (Les indices dans les cases
 pourront t'aider)



Papillon - Oiseau - Moustique
 - Libellule - Araignée

Les flèches —————> veulent dire : «est mangé par»



Et, l'homme dans tout ça ?



L'Homme a un impact important
sur son environnement.

Il participe aussi à sa protection,
voyons comment il peut agir.

Observe la mare. Que constates-tu ?

Quel est l'état de la mare que tu observes ?

- La végétation envahit la mare
- La mare se comble
- La végétation typique de la mare est faiblement présente
- La végétation typique de la mare est inexistante
- L'eau de la mare est couverte d'un tapis de lentilles d'eau
- Les arbres et les buissons autour et/ou dans la mare lui font beaucoup d'ombre
- La mare a un bon fonctionnement écologique

**Si tu constates que le fonctionnement écologique
de la mare est perturbé, précise ce qu'il faut faire pour
la préserver en cochant les ou l'action(s) suivante(s) :**

- Arracher une partie de la végétation qui envahit la mare
- Eliminer les espèces invasives
- Tronçonner les arbres empêchant la lumière d'arriver à la surface de la mare
- Débroussailler les buissons empêchant la lumière d'arriver à la surface de la mare
- Enlever la végétation morte qui comble la mare

Fin du voyage

Quel monde incroyable !

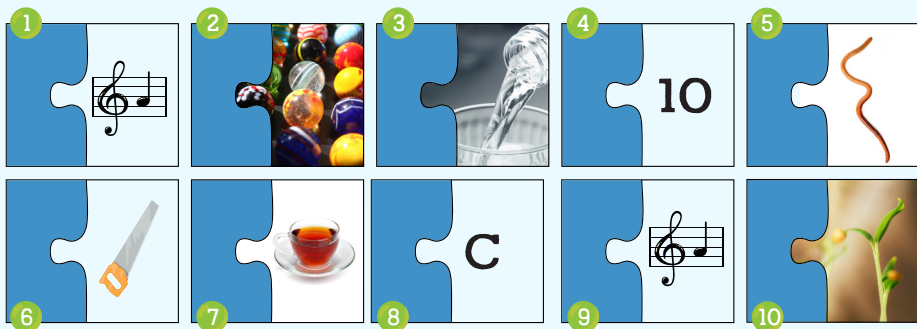


La libellule Ary t'a fait voyager à travers ce milieu. Tu as pu observer ses différents espaces de vie, leur état écologique et les espèces présentes.

En découvrant la phrase cachée derrière ces rébus, tu pourras conclure ce magnifique voyage à la recherche de la biodiversité des mares. **A toi de jouer !**



Que découvres-tu ?



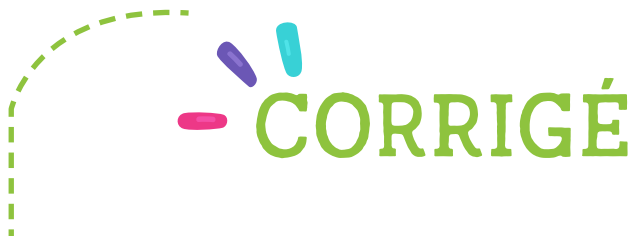
Que découvres-tu ?



Moi
Ary, je
Respecterai mon
Environnement

Veux-tu prendre
cet engagement avec moi ?





CORRIGÉ

Page 5

- 1- Présence d'eau
- 2- La profondeur de la mare
- 3- Le plan d'eau et le fond de la mare reçoivent la lumière du soleil
- 4- Développement de la végétation typique de la mare
- 5- Végétation variée
- 6- Présence de zones d'ombres grâce à la végétation sur la berge
- 7- Présence d'espèces animales dans l'eau, au-dessus de l'eau et autour de la mare

Page 9

Sais-tu que certaines espèces animales ne changeront pas de **milieu** (mare) tout au long de leur vie? D'autres, selon si elles cherchent à se **nourrir** ou si elles font leur **nid** passent d'un milieu à un autre.

Page 10

photo 1, la libellule
Photo 2, la demoiselle

Page 11

Nectar → Papillon → libellule → araignée
Fruits/graines → oiseau
Moustique → libellule, oiseau, araignée

Page 13

Rébus 1 : la biodiversité est partout

Rébus 2 : la biodiversité c'est la vie

Si vous le souhaitez,
vous pouvez faire la visite
d'une mare et d'espaces naturels
avec les **Gardes gestionnaires des
espaces naturels** de l'**Espace Sud**.

Gardes gestionnaires des espaces naturels et animateurs
Direction de l'Écologie

Service Biodiversité et Valorisation du territoire

0596 62 53 53 - Poste 1198

0696 26 09 14



Espace

Sud

COMMUNAUTÉ D'AGGLOMÉRATION
DE L'ESPACE SUD MARTINIQUE